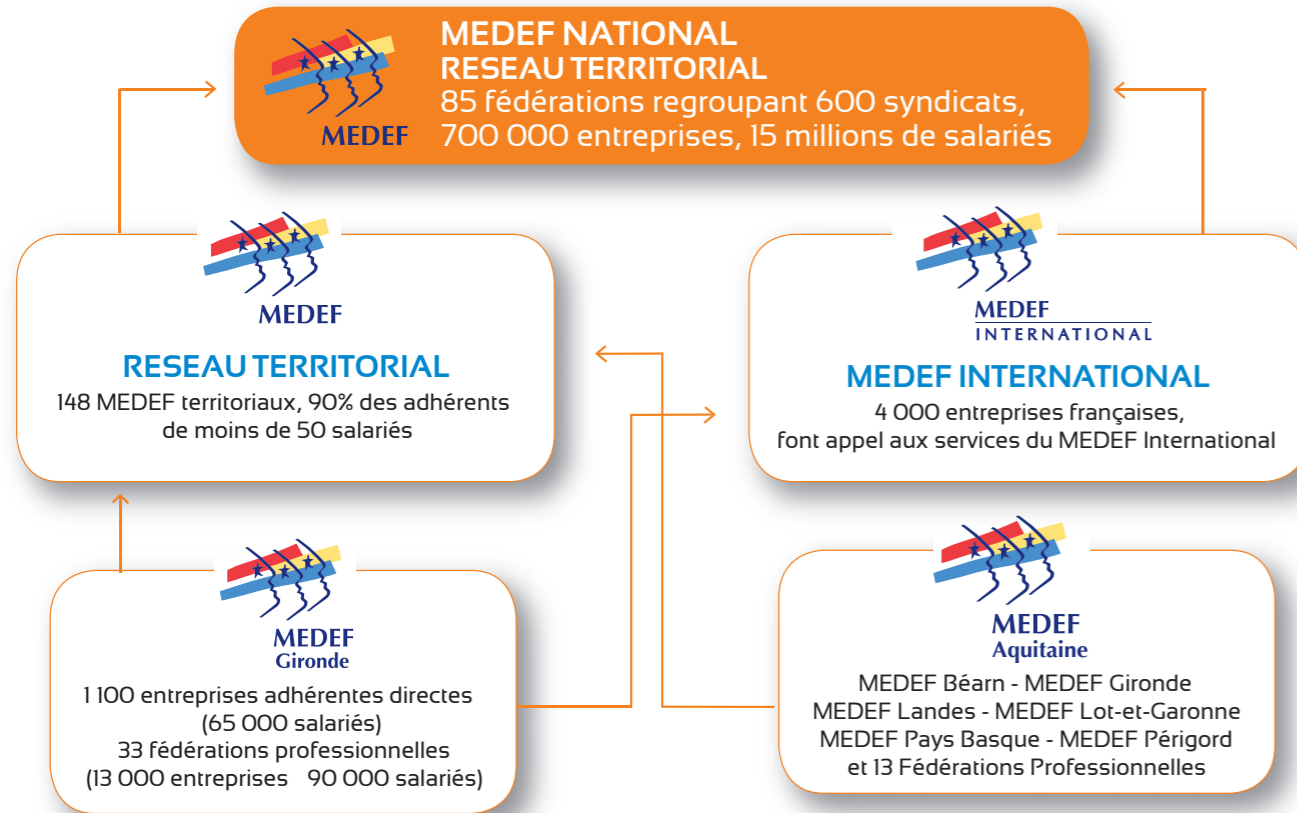


Un réseau national



MEDEF GIRONDE
Vous accompagner pour aller plus loin

TERRITOIRES & CO RCS B 389 820 382 - Crédit photos : JB Nadeau, PhotoDisc

MEDEF GIRONDE
41 rue Durieu de Maisonneuve - 33000 BORDEAUX
Tél. 05 56 0151 80 - Fax 05 56 0151 99

Antenne Arcachon
39 quai du capitaine Allègre - 33120 ARCACHON
Tél. 05 57 73 04 30 - Fax 05 56 22 57 82

contact@medef-gironde.fr - www.medef-gironde.fr



Autour de nos valeurs :
liberté d'entreprendre,
esprit d'initiative, indépendance

→ UNE ORGANISATION INTERPROFESSIONNELLE

- 1936, fusion entre la Société pour la Défense et l'Union Générale des Syndicats Girondins : Confédération Patronale Girondine (CPG). 1970, la CPG adopte les statuts Association loi 1901 : Union Patronale Girondine (UPG). 1999, l'UPG signe un contrat de Progrès avec le MEDEF : MEDEF Gironde.
- **Plus de 1 100 entreprises** adhérentes directes et 33 fédérations et syndicats professionnels, ce qui représente plus de 13 000 entreprises.
- Un Président et son Bureau exécutif, un Conseil d'Administration représentatif des secteurs d'activités, des fédérations professionnelles, et des bassins d'emploi.
- 48 administrateurs dont 18 représentants de fédérations et syndicats professionnels, et 30 chefs d'entreprise représentant un tissu économique girondin constitué essentiellement de PME : 80% des adhérents ont moins de 50 salariés.

Les entrepreneurs
pour défendre les entreprises

→ ETABLIR DES CONTACTS PRIVILÉGIÉS AVEC L'ENSEMBLE DES ACTEURS ÉCONOMIQUES

- **Communiquer** : lettres d'information, newsletter, juridic'info, site internet, bourse emploi-stages, bourse d'opportunités
- **Echanger** : business'hrfé, visites d'entreprises, ateliers thématiques, petits déjeuners, club RH (90 membres), club Grands Comptes (40 entreprises girondines de plus de 400 salariés), colloques

→ ASSURER LES RELATIONS ENTRE L'ENTREPRISE ET SON ENVIRONNEMENT

- L'Université des Entreprises : rassembler à l'automne plus de 1 000 dirigeants à BEM Bordeaux Management School, Sciences Po Bordeaux, Pôle de Gestion Université Bordeaux IV
- Convention de partenariat avec l'Université Montesquieu Bordeaux IV : recherche de stages pour la licence AES
- Convention de partenariat avec l'IEP de Bordeaux
- Semaine école/entreprise en partenariat avec le Rectorat de l'Académie de Bordeaux

→ L'ACTION SYNDICALE : DIALOGUE SOCIAL ET REPRÉSENTATION

- Porte parole des entreprises girondines
- 515 mandats des entreprises dans 36 instances dans les domaines de l'économie, l'emploi, la formation, le social et le logement :
 - Chambres de Commerce et d'Industrie, Conseils des Prud'hommes...
 - Pôle Emploi, URSSAF, CPAM, TASS, CDA...
 - Fongecif, OPCALIA...
 - CILSO, Domofrance, Clairsienne...
- Médiation avec les partenaires sociaux



Pour mieux informer, conseiller, grâce à une expertise reconnue

→ DES SERVICES DE PROXIMITÉ PERSONNALISÉS ET RÉACTIFS

- Service juridique en droit social et droit du travail
- Assistance juridique sur les dossiers Prud'hommes
- Service juridique en droit des affaires : droit des sociétés, droit commercial
- Législation, conventions collectives, réglementation
- Information économique et statistique
- Information juridique : Matinées du Droit Social (MDS), Jeudis du Droit des Affaires (JDA)
- Antenne ARCACHON

→ DES COMMISSIONS OPÉRATIONNELLES ET DISPONIBLES À L'ÉCOUTE DE VOS ATTENTES

- Commission des mandats
- Commission des affaires sociales
- Commission des affaires économiques
- Commission relations externes
- Commission éducation, formation, emploi
- Commission entreprises et culture
- Commission entreprise et économie durable
- Commission dialogue économique
- Commission Défense
- Commission urbanisme
- Commission management en sortie de crise
- Commission d'Accompagnement du Dirigeant d'Entreprise (CADE)



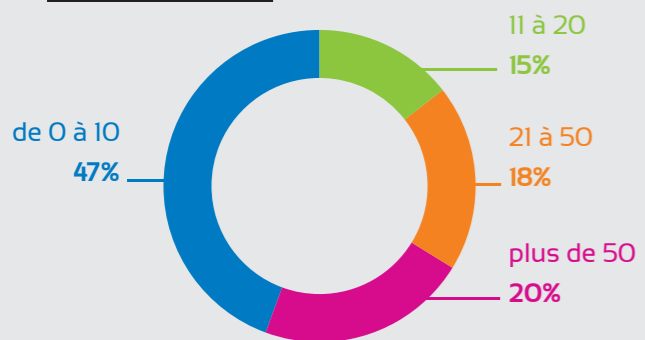
→ DES OUTILS CIBLÉS POUR FAVORISER LE DIALOGUE AVEC LE PERSONNEL

- Organisme Paritaire Collecteur Agré Interprofessionnel Aquitaine (OPCALIA) : conseil en financement et ingénierie de formation
- Comité Interentreprises de la Maison de l'Entreprise (CIEME) : pour les entreprises de moins de 50 salariés (centrale de billetteries, de loisirs, d'achats)

→ DES ORGANISMES POUR SOUTENIR LE DIRIGEANT INDÉPENDANT

- Association de Gestion du Financement de la formation des Chefs d'Entreprise (AGEFICE)
- Garantie Sociale des Chefs et dirigeants d'entreprise (GSC) non couverts par le régime d'Assurance chômage

VENTILATION DES ENTREPRISES PAR EFFECTIFS



VENTILATION DES ENTREPRISES ADHÉRENTES PAR SECTEUR D'ACTIVITÉ

